

Le PLU de la commune de Montbrun, met un point d'honneur à valoriser et développer l'activité agricole. La municipalité souhaite favoriser l'installation d'une nouvelle exploitation à la fois en élevage (ovin) et en maraîchage. Cette ferme de Reconquête sera implantée sur les terrains en contrebas du village: elle sera composée de quatre bâtiments couplés deux à deux (la bergerie/grange; le local maraîchage/stockage matériel). Cette intention n'est pas seulement portée par la volonté de développer l'économie de la commune mais aussi de remettre en valeur le paysage des «terrasses» en voie d'enfrichement. Dans un même temps, l'installation d'une activité agricole sur ce secteur tendra à valoriser le paysage proche du village. La mise en place de cette activité doit aussi prendre en compte la distance réglementaire de 50m par rapport aux futures habitations du «hameau nouveau» installé sur le même secteur.

#### MORPHOLOGIE

- Les deux ensembles viennent s'implanter sur une plateforme contre le talus sur la courbe 166.50. Le creux engendré par le terrassement est en partie comblé par un enrochement calcaire de petit calibre.
- Les talus seront recalibrés, notamment au-dessous de la plateforme.
- La voie d'accès sera reprofilée et viendra se raccorder à la voirie communale existante.

#### VOLUMETRIES ET ABORDS

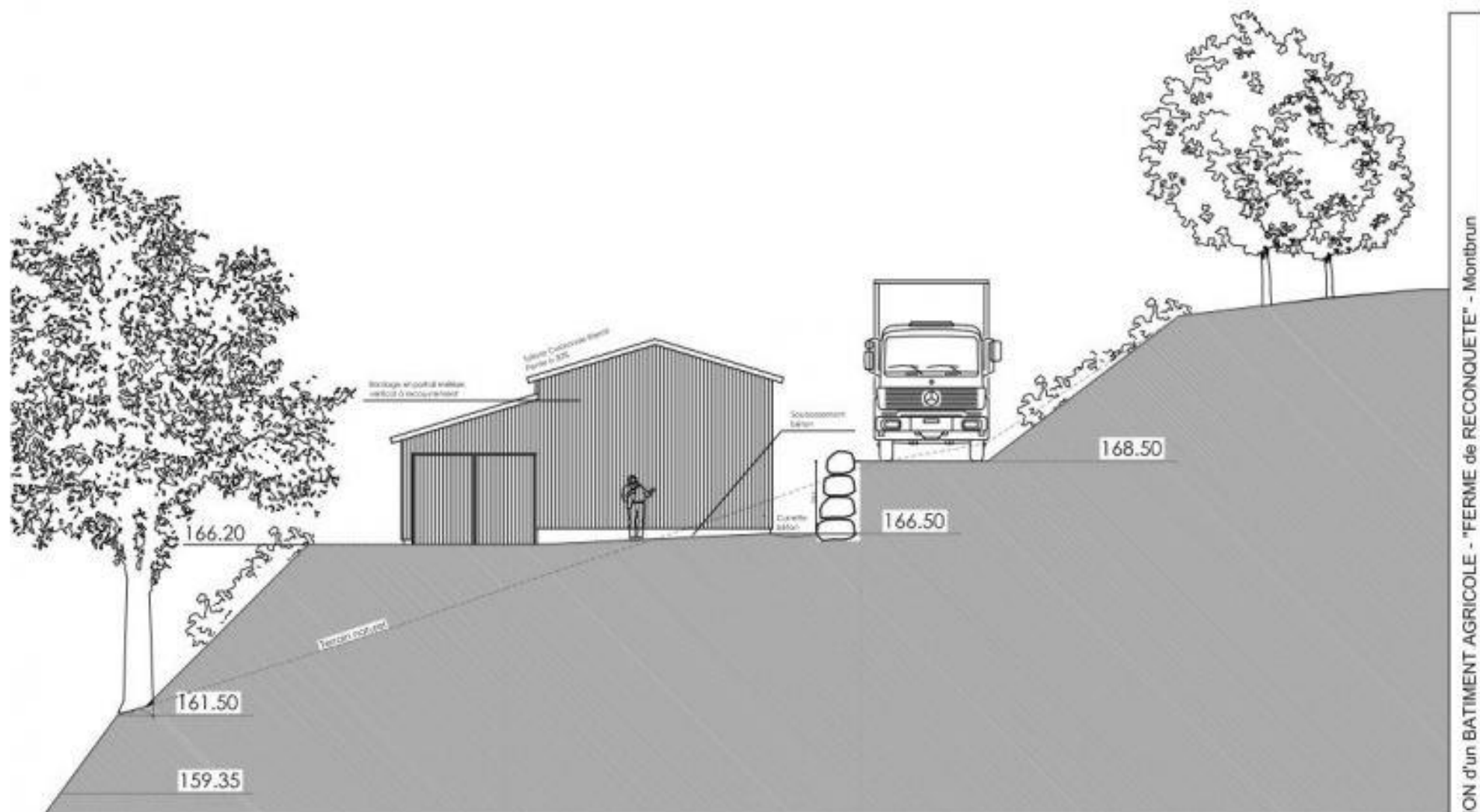
- Deux entités bâties viennent prendre place sur la plateforme de manière à ce que les circulations autour d'elles soient aisées (animaux, camions de livraison, engins, visiteurs.....). Les volumes sont des parallélépipèdes rectangles avec des pentes de toit à 30% en moyenne et positionnés parallèlement aux courbes de niveau. Des cunettes béton permettent de faire la liaison entre les enrochements et les bâtiments.
- Les abords seront traités en stabilisé et des «plantations locales» seront positionnées sur les talus permettant ainsi de retenir les terres naturellement. Les enrochements pourront être également agrémentés de graminées et rampants.

#### MATERIAUX ET AMBIANCES

- Utilisation d'un bardage Mélèze vertical à recouvrement et d'une ossature bois sur tous les bâtiments. Les soubassements et le mur contre talus du volume maraîchage seront en béton enduit. La couleur de l'enduit sera définie en fonction de la couleur de la terre locale.
- Les toits seront couverts en Coloronde Gris Ombre ou Gris Graphite. Les eaux de pluie se déverseront sur le terrain.
- Les menuiseries du local de vente, des sanitaires et de la bergerie seront en aluminium de couleur identique à la toiture.

#### PC 4 - NOTICE PAYSAGERE

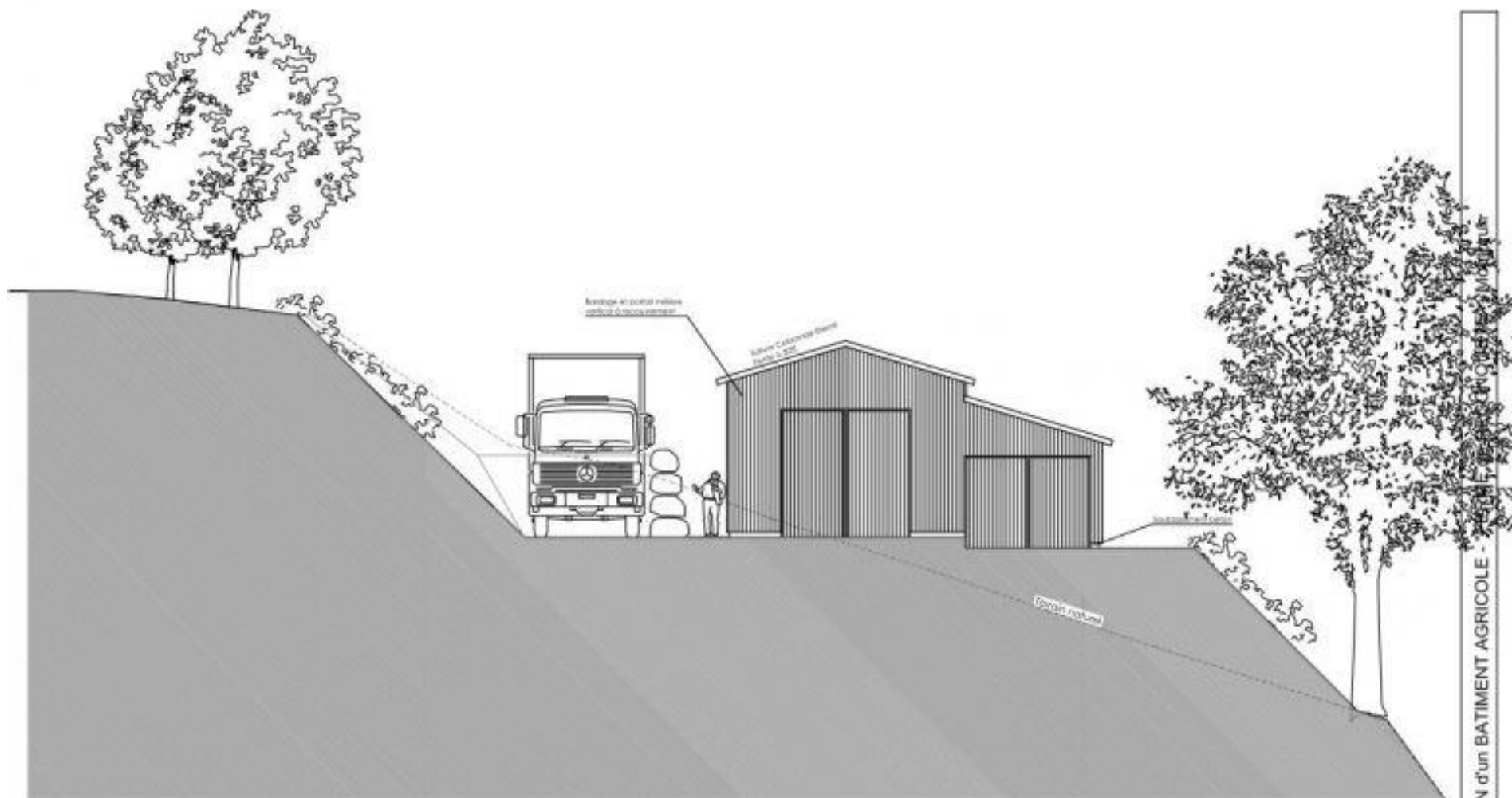
Maître d'ouvrage : Commune de Montbrun - Village 48 210 MONTBRUN	Maître d'œuvre : Atelier BESSIN SEBELIN architectes DPLG 48 000 MENDE	Permis de Construire
CONSTRUCTION d'un BATIMENT AGRICOLE - "FERME de RECONQUETE" - Montbrun		09 Mars 2011



PC5 - FACADE SUD OUEST BERGERIE ET STOCKAGE  
Echelle: 1/100<sup>e</sup>

CONSTRUCTION d'un BATIMENT AGRICOLE - "FERME de RECONQUETE" - Montbrun

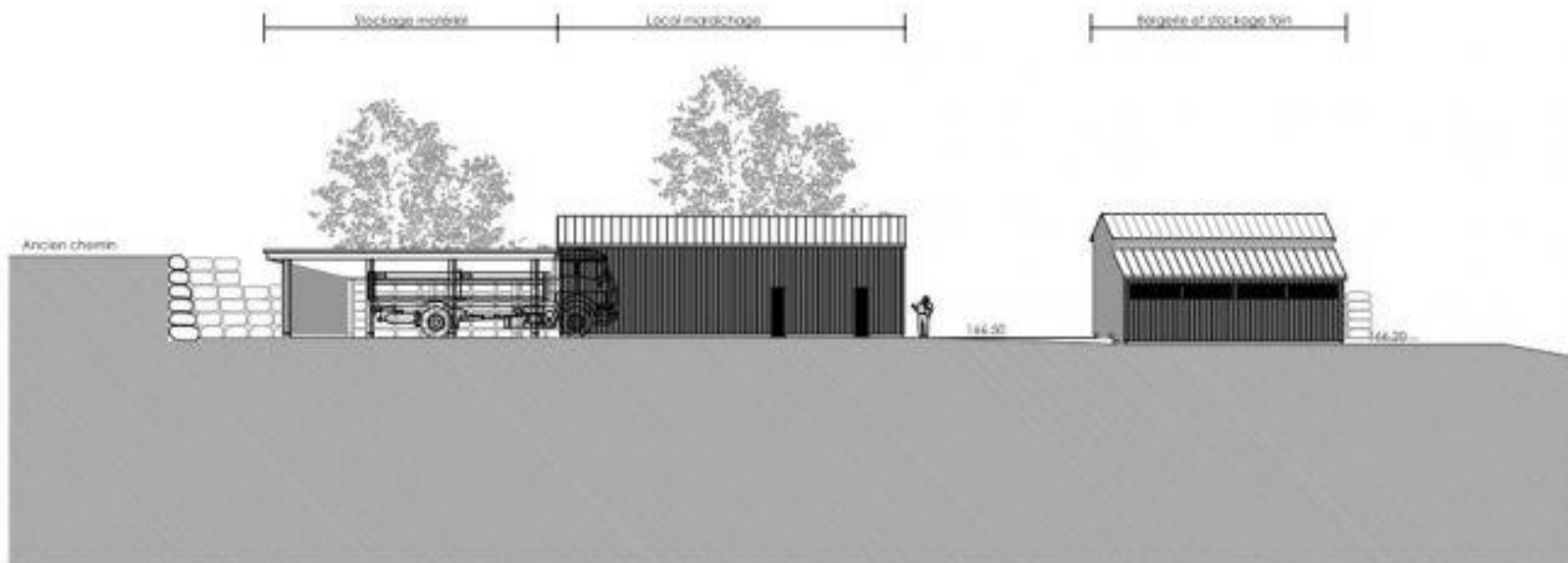
Maître d'ouvrage : Commune de Montbrun - Village 48 210 MONTBRUN	Maître d'oeuvre : Atelier BESSIN SEBELIN architectes DPLG 48 000 MENDE	Permis de construire
CONSTRUCTION d'un BATIMENT AGRICOLE - "FERME de RECONQUETE" - Montbrun		09 MARS 2011
		F



PC5 - FACADE NORD EST BERGERIE ET STOCKAGE  
 Echelle: 1/100<sup>e</sup>

CONSTRUCTION d'un BATIMENT AGRICOLE - "FERME de RECONQUETE" - Montbrun

Maître d'ouvrage : Commune de Montbrun - Village 48 210 MONTBRUN	Maître d'oeuvre : Atelier BESSIN SEBELIN architectes DPLG 48 000 MENDE	Permis de construire
CONSTRUCTION d'un BATIMENT AGRICOLE - "FERME de RECONQUETE" - Montbrun		09 MARS 2011
		H



PC5 - FACADE NORD DE L'ENSEMBLE  
Echelle: 1/200<sup>e</sup>

CONSTRUCTION d'un BATIMENT AGRICOLE - "FERME de RECONQUETE" - Montbrun

Maître d'ouvrage : Commune de Montbrun - Village 48 210 MONTBRUN

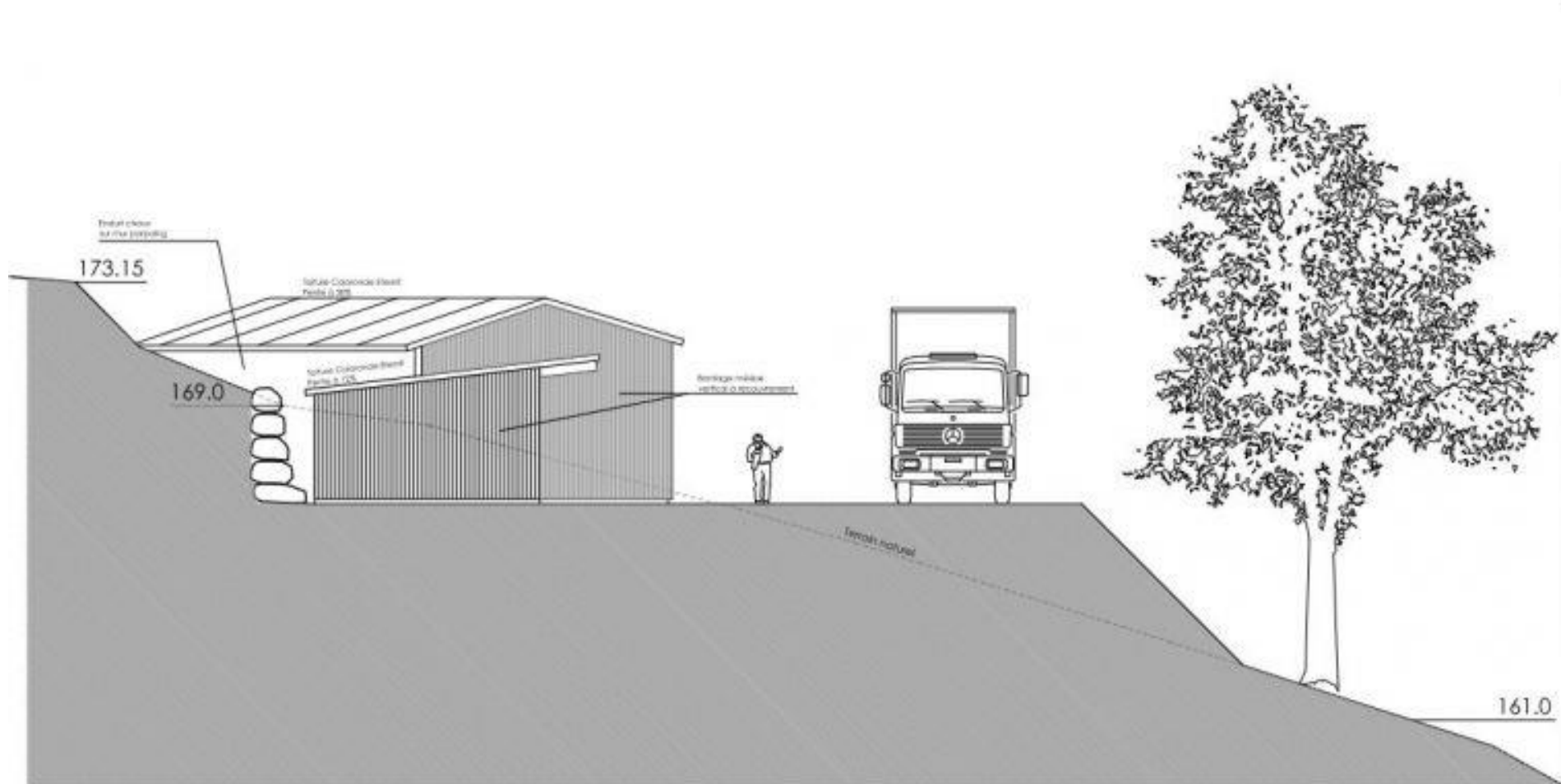
Maître d'oeuvre : Atelier BESSIN SEBELIN architectes DPLG 48 000 MENDE

Permis de construire

09 MARS 2011

CONSTRUCTION d'un BATIMENT AGRICOLE - "FERME de RECONQUETE" - Montbrun

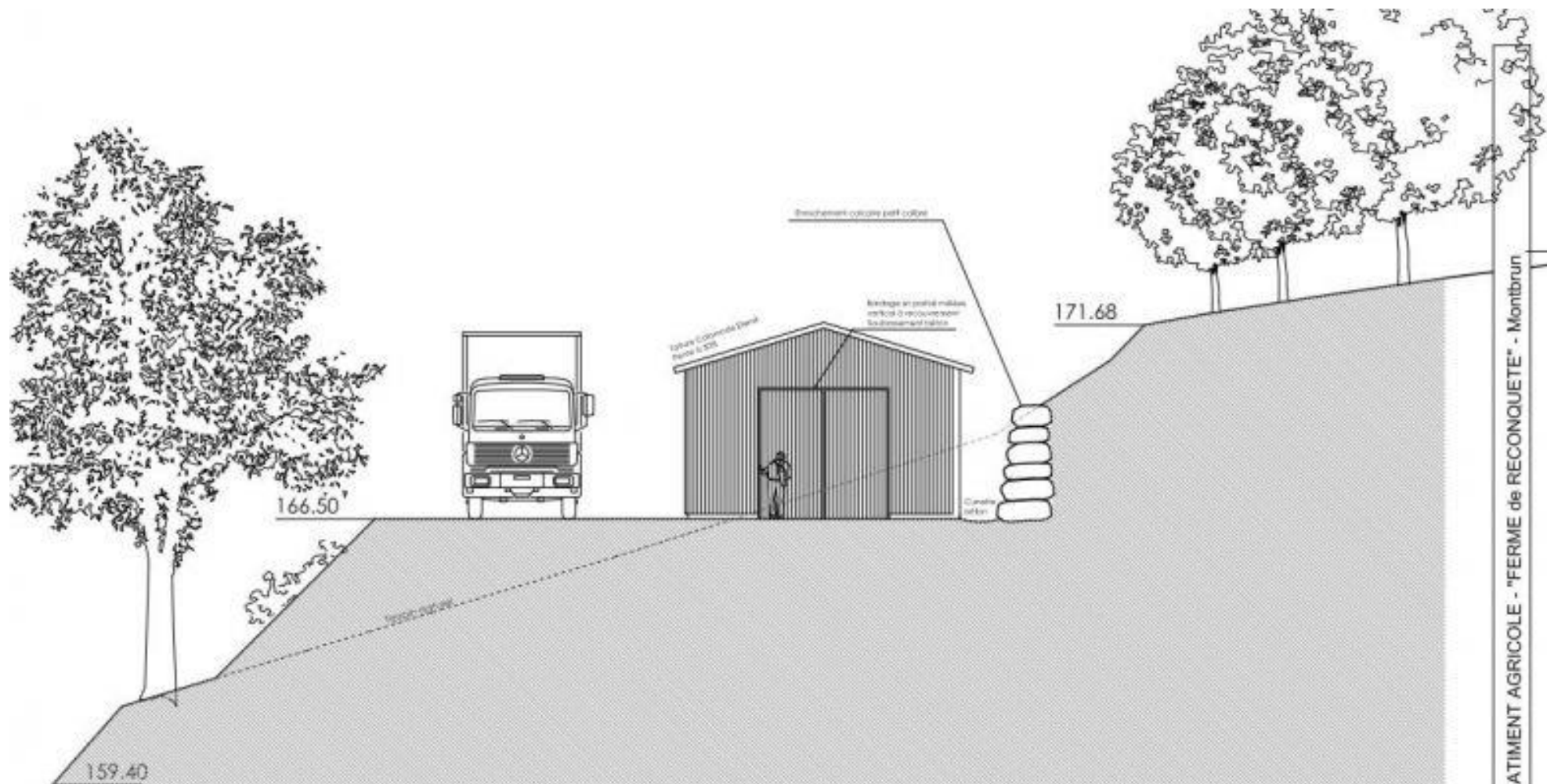
C



PC5 - FACADE NORD EST HANGAR  
Echelle: 1/100<sup>e</sup>

CONSTRUCTION d'un BATIMENT AGRICOLE - "FERME de RECONQUETE" - Montbrun

Maître d'ouvrage : Commune de Montbrun - Village 48 250 MONTEBRUN	Maître d'œuvre : Atelier BESSIN SEBELIN architectes DPLG 48 000 MENDE	Permis de construire
CONSTRUCTION d'un BATIMENT AGRICOLE - "FERME de RECONQUETE" - Montbrun		09 MARS 2011
		D



PC5 - FACADE SUD OUEST LOCAL MARAICHAGE  
Echelle: 1/100°

CONSTRUCTION d'un BATIMENT AGRICOLE - "FERME de RECONQUETE" - Montbrun

Maître d'ouvrage : Commune de Montbrun - Village 48 210 MONTBRUN	Maître d'œuvre : Atelier BESSIN SEBELIN architectes DPLG 48 000 MENDE	Permis de construire
CONSTRUCTION d'un BATIMENT AGRICOLE - "FERME de RECONQUETE" - Montbrun		09 MARS 2011
		E



Photo n°1

Photo n°1

Photo n°2

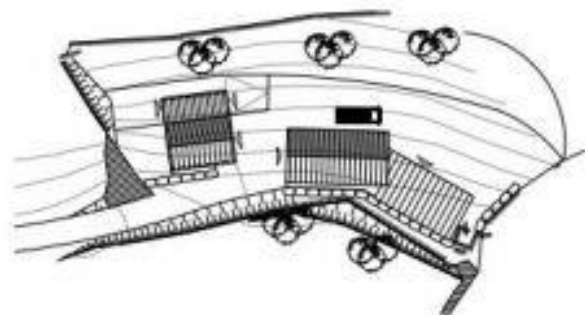


Photo n°2

PC 7&8 - VUES DU SITE

CONSTRUCTION d'un BATIMENT AGRICOLE - "FERME de RECONQUETE" - Montbrun

Maître d'ouvrage : Commune de Montbrun - Village 48 210 MONTBRUN	Maître d'oeuvre : Atelier BESSIN SEBELIN architectes DPLG 48 000 MENDE	Permis de Construire
CONSTRUCTION d'un BATIMENT AGRICOLE - "FERME de RECONQUETE" - Montbrun		09 Mars 2011