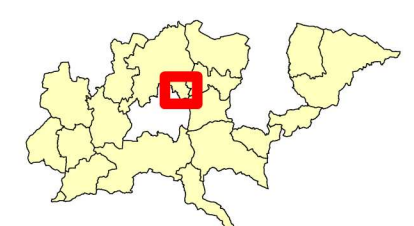








PPRI TARN

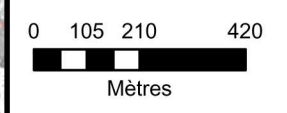
Zonage réglementaire



Sainte Enimie - 1/11 - G

Légende

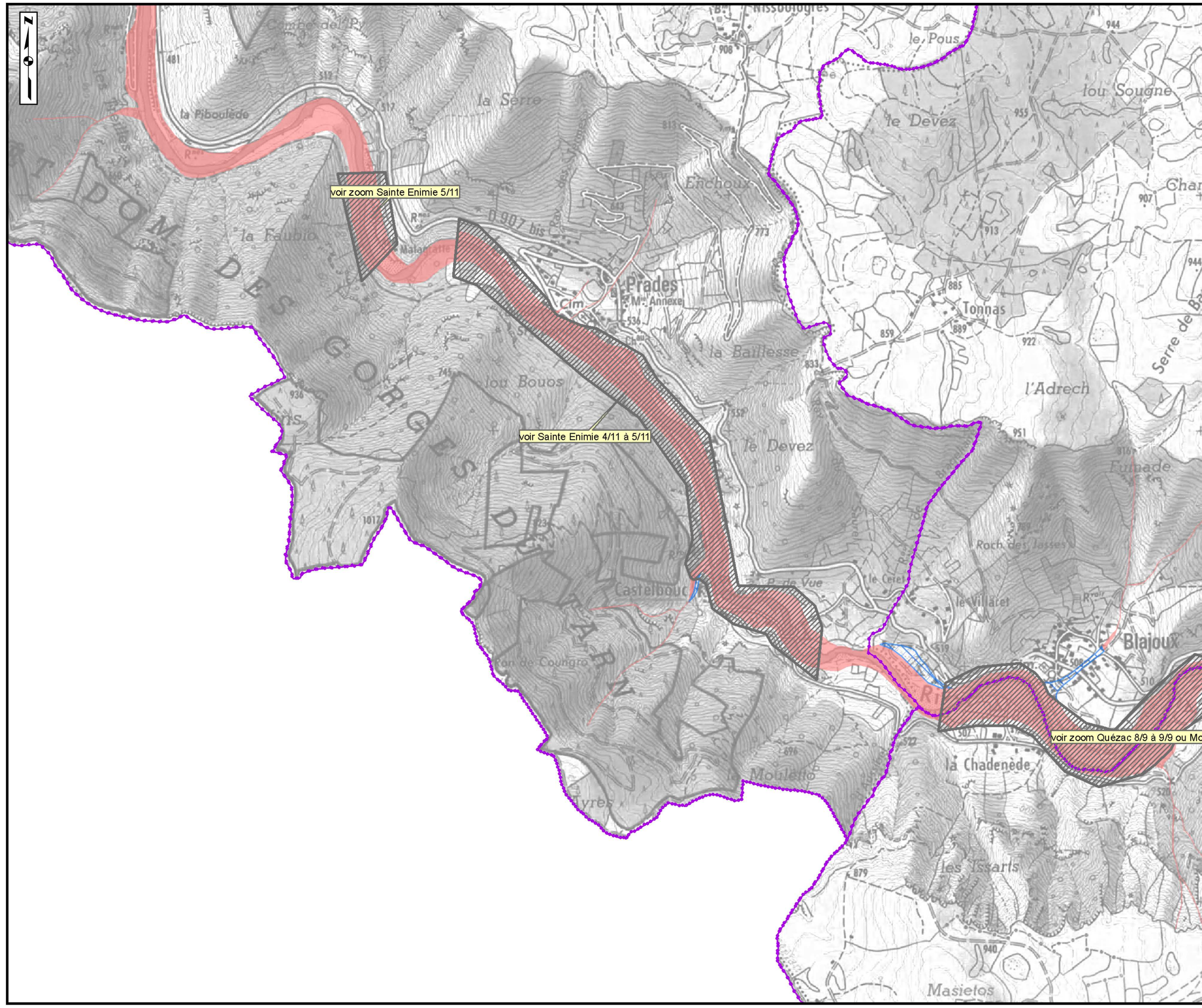
-  Limite secteur modélisé (cf cartes 1/15000ème)
-  Limite communale
-  Profil en travers modélisé et cote de la crue de référence
-  Risque d'inondation modéré ($H < 0,5m$ et $V < 0,5m/s$) défini par modélisation
-  Risque d'inondation modéré défini par une approche hydrogéomorphologique
-  Risque d'inondation fort ($H \geq 0,5m$ ou $V \geq 0,5m/s$) défini par modélisation en secteur urbanisé, ou zone de protection du champ d'expansion des crues définie par une approche hydrogéomorphologique



Echelle : 1:15 000

Fond cartes 1/15 000ème :
SCAN25 IGN, BDTopo IGN

Fond cartes 1/5 000ème :
Cadaastre



voir zoom Sainte Enimie 5/11

voir Sainte Enimie 4/11 à 5/11

voir zoom Quézac 8/9 à 9/9 ou Mo